

# INFORMAZIONE CONSAPEVOLE E ORIENTAMENTO NELLA SOCIETÀ

## Osservatorio Opinion Leader 4 Future

UNIVERSITÀ CATTOLICA del Sacro Cuore



**ALMED**  
ALTA SCUOLA IN MEDIA  
COMUNICAZIONE E SPETTACOLO

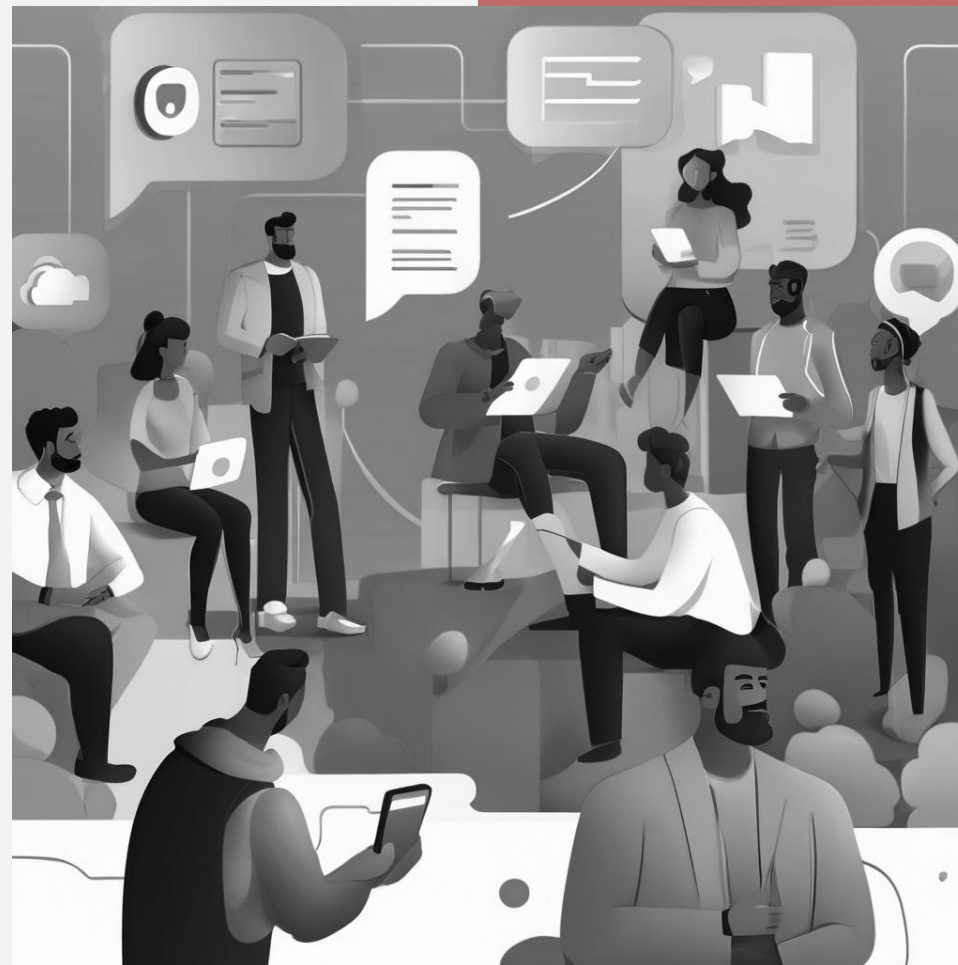
**CREDEM**

BANCA

**Bilendi**

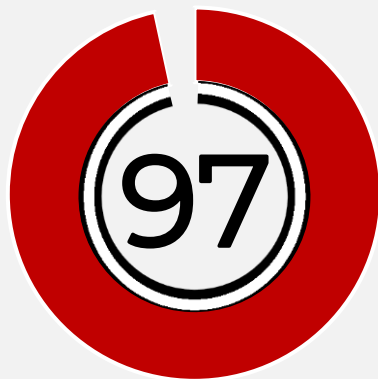
# PREMESSA

- L'Osservatorio OPINION LEADER 4 FUTURE ha svolto un'indagine per indagare i temi più rilevanti a livello informativo presso la popolazione italiana.
- L'indagine è stata articolata su un campione di **5.000 casi nella prima settimana di marzo 2025**.
- L'indagine è stata condotta grazie alla collaborazione di **BILENDI**, panel provider, ormai partner consolidato dell'Osservatorio e tra i leader europei nell'analisi dei dati a scopo di ricerche di mercato.



# TEMI RILEVANTI TOTALE

ALMENO UN TEMA



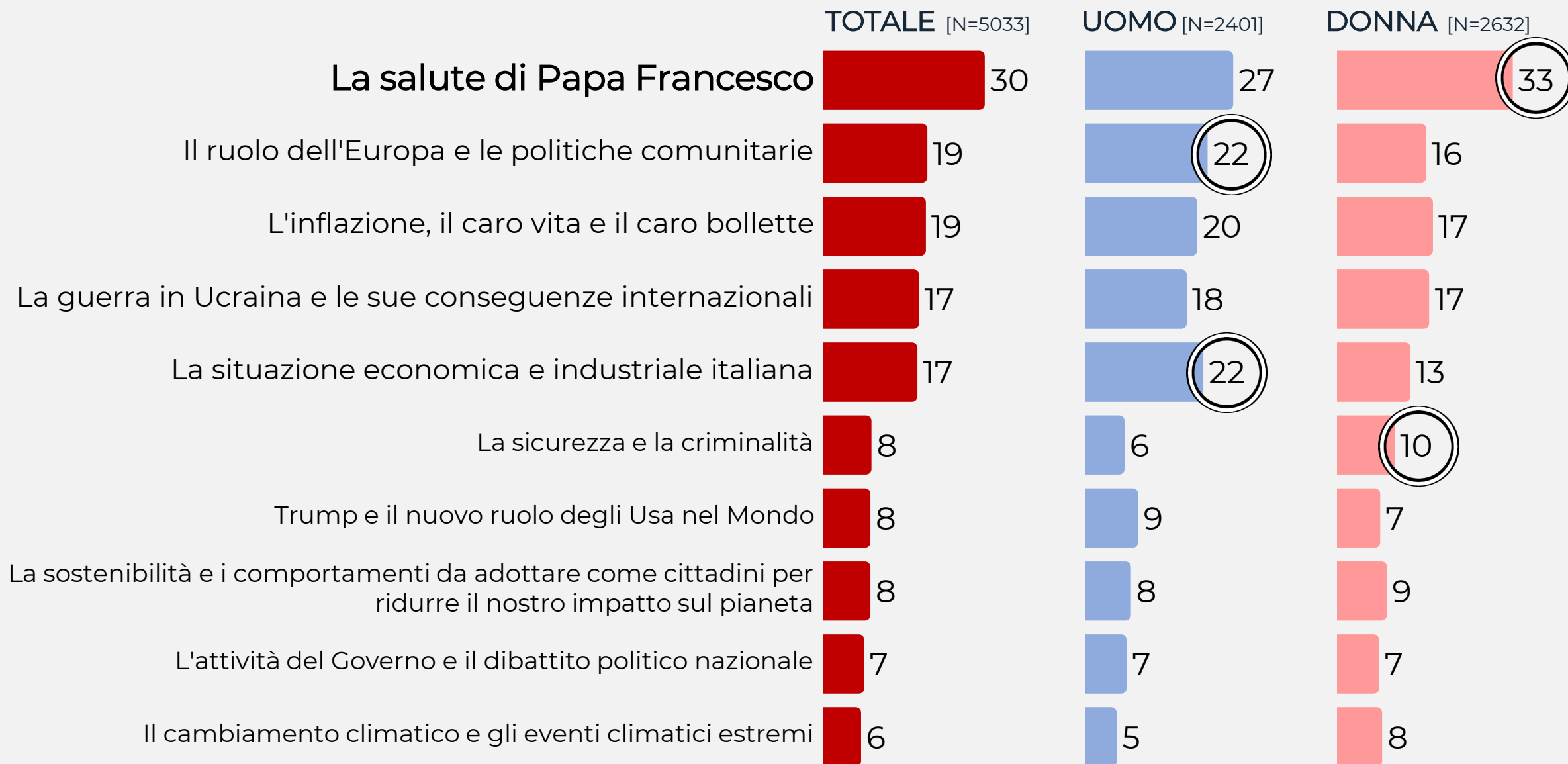
TOTALE [N=5033]

30



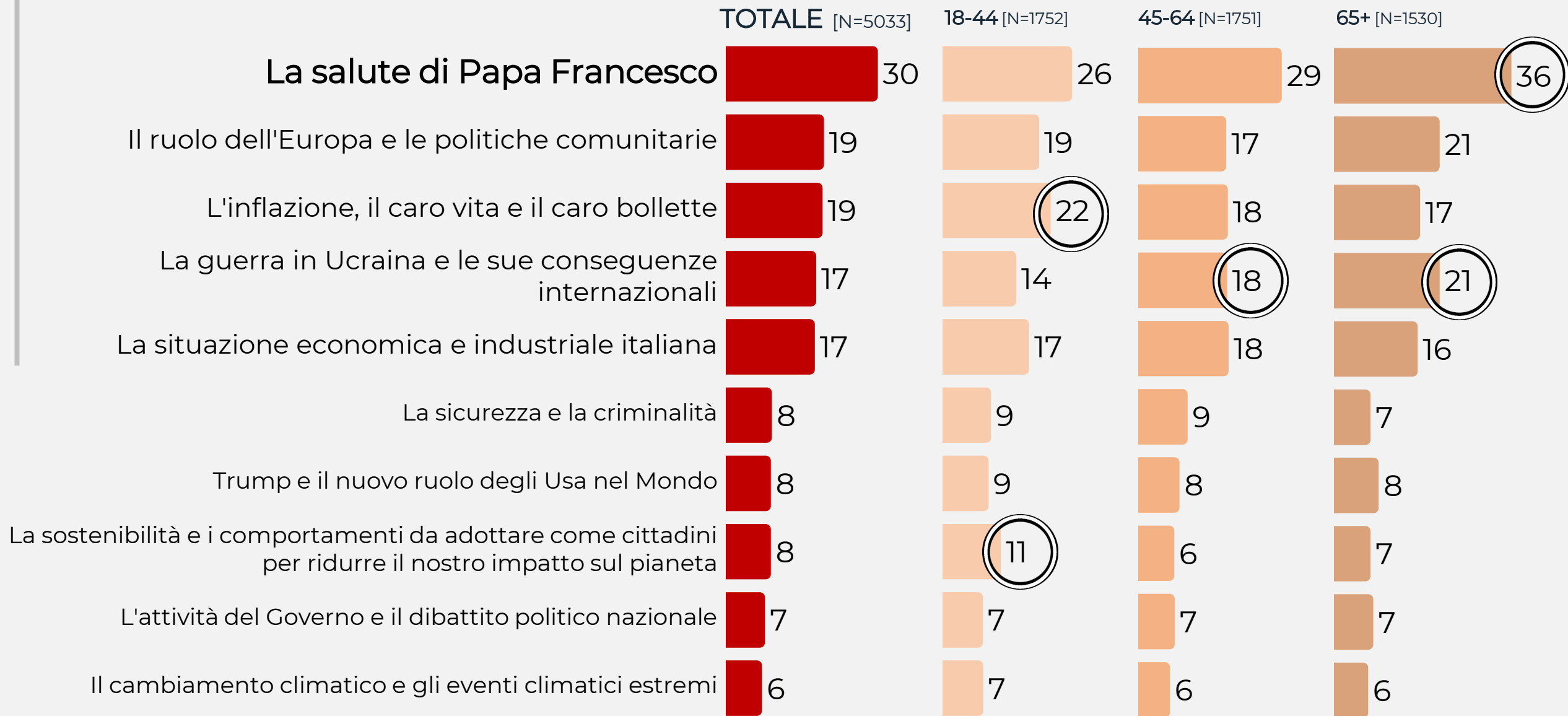
QUALI SONO IN QUESTE SETTIMANE I TRE TEMI DI ATTUALITA' CHE SEGUI MAGGIORMENTE: **MAX 3 RISPOSTE**

# TEMI RILEVANTI DIFFERENZE DI GENERE



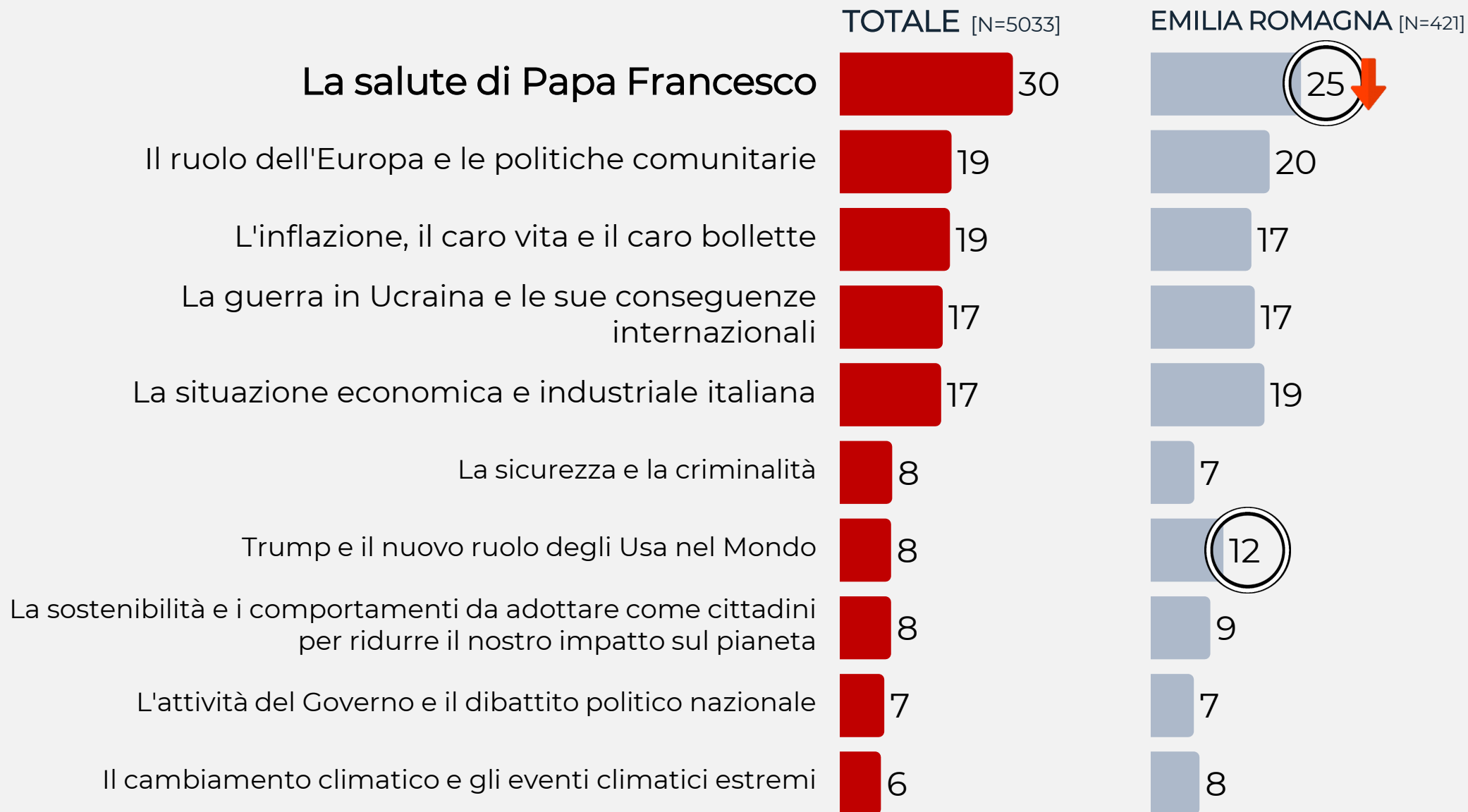
QUALI SONO IN QUESTE SETTIMANE I TRE TEMI DI ATTUALITÀ CHE SEGUI MAGGIORMENTE: **MAX 3 RISPOSTE**

# TEMI RILEVANTI: DIFFERENZE DI ETÀ



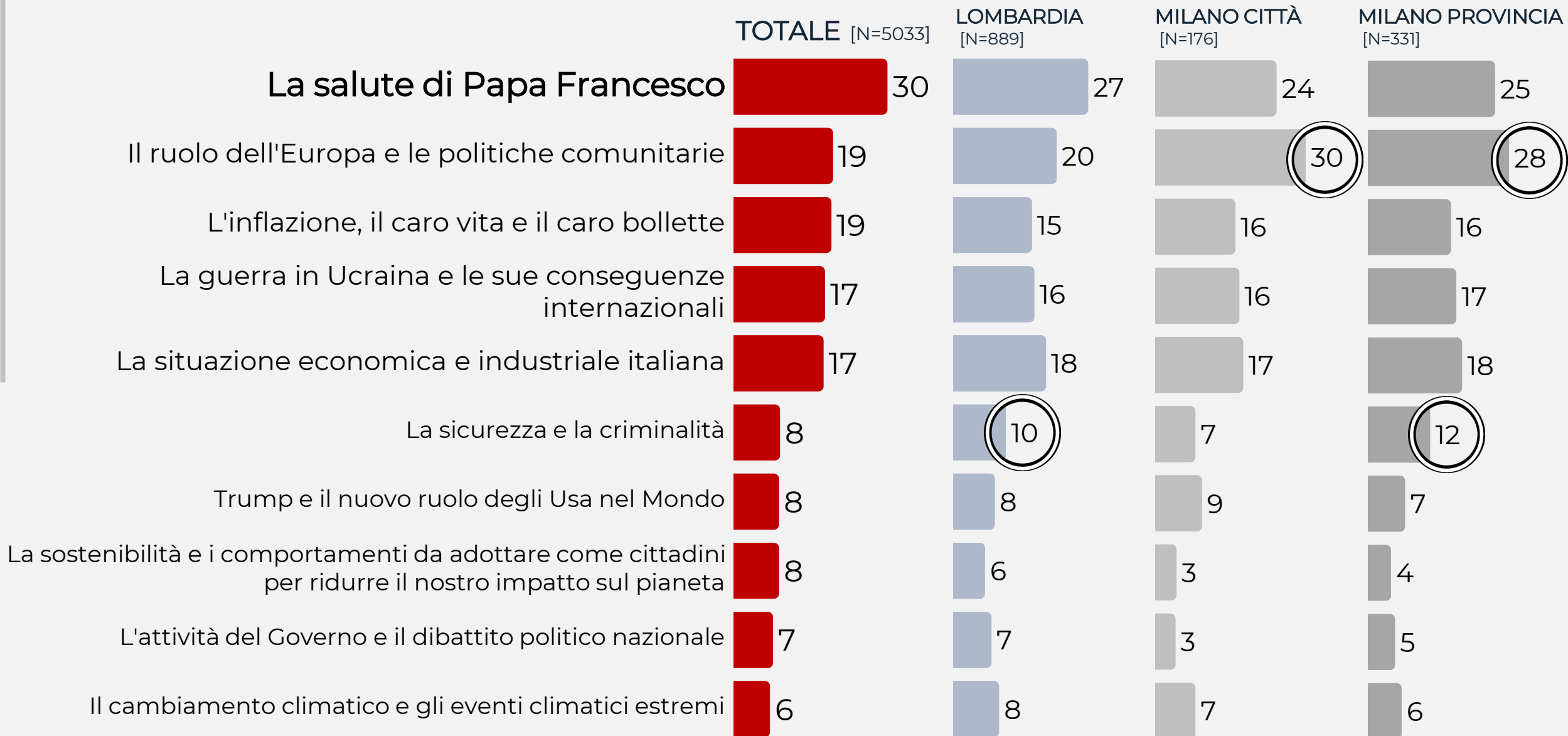
QUALI SONO IN QUESTE SETTIMANE I TRE TEMI DI ATTUALITÀ CHE SEGUI MAGGIORMENTE: **MAX 3 RISPOSTE**

# TEMI – DEEP DIVE EMILIA ROMAGNA



QUALI SONO IN QUESTE SETTIMANE I TRE TEMI DI ATTUALITÀ CHE SEGUI MAGGIORMENTE: **MAX 3 RISPOSTE**

# TEMI – DIFFERENZE LOMBARDIA vs MILANO vs INTERLAND



QUALI SONO IN QUESTE SETTIMANE I TRE TEMI DI ATTUALITÀ CHE SEGUI MAGGIORMENTE: **MAX 3 RISPOSTE**